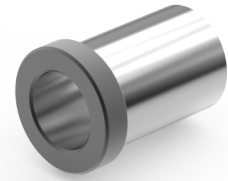
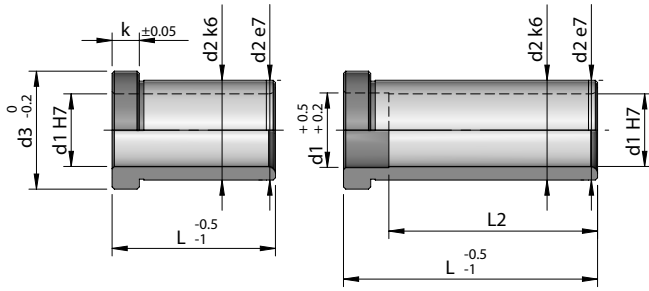


VB2.2

Raw Material: EN36
Case Hardness: 58-60HRC



Code	d1	d2	d3	k	L	L2	Stock	
VB2.2/ 001	16	22	26	6	25	-	•	
VB2.2/ 002					30		•	
VB2.2/ 003					36		•	
VB2.2/ 004					46		56	•
VB2.2/ 005					56			•
VB2.2/ 006					66			•
VB2.2/ 007					76			•
VB2.2/ 008	20	30	35	6	30	-	•	
VB2.2/ 009					36		•	
VB2.2/ 010					46		•	
VB2.2/ 011					56		•	
VB2.2/ 012					66		•	
VB2.2/ 013					76		•	
VB2.2/ 014					86		76	•
VB2.2/ 015					96			•
VB2.2/ 016					106			•
VB2.2/ 017					116			•
VB2.2/ 018	25	35	40	8	36	-	•	
VB2.2/ 019					46		•	
VB2.2/ 020					56		•	
VB2.2/ 021					66		•	
VB2.2/ 022					76		•	
VB2.2/ 023					86		96	•
VB2.2/ 024					96			•
VB2.2/ 025					106			•
VB2.2/ 026					116			•
VB2.2/ 027					126		•	
VB2.2/ 028	136	•						
VB2.2/ 029	30	42	48	8	46	-	•	
VB2.2/ 030					56		•	
VB2.2/ 031					66		•	
VB2.2/ 032					76		•	
VB2.2/ 033					86		•	
VB2.2/ 034					96		116	•
VB2.2/ 035					106			•
VB2.2/ 036					116			•
VB2.2/ 037					126			•
VB2.2/ 038					136		•	
VB2.2/ 039	156	136	•					
VB2.2/ 040	176		•					

Code	d1	d2	d3	k	L	L2	Stock	
VB2.2/ 041	35	47	53	8	46	-	•	
VB2.2/ 042					56		•	
VB2.2/ 043					66		•	
VB2.2/ 044					76		116	•
VB2.2/ 045					86			•
VB2.2/ 046					96			•
VB2.2/ 047					106			•
VB2.2/ 048	40	55	61	10	116	-	•	
VB2.2/ 049					126		•	
VB2.2/ 050					136		•	
VB2.2/ 051					156		•	
VB2.2/ 052					176		•	
VB2.2/ 053					196		136	•
VB2.2/ 054					56			•
VB2.2/ 055					66			•
VB2.2/ 056					76			•
VB2.2/ 057					86		•	
VB2.2/ 058	96	•						
VB2.2/ 059	106	136	•					
VB2.2/ 060	116		•					
VB2.2/ 061	126		•					
VB2.2/ 062	136		•					
VB2.2/ 063	156	136	•					
VB2.2/ 064	176		•					
VB2.2/ 065	196		•					
VB2.2/ 066	216		•					
VB2.2/ 067	236	•						
VB2.2/ 068	50	70	76	10	56	-	•	
VB2.2/ 069					66		•	
VB2.2/ 070					76		•	
VB2.2/ 071					86		•	
VB2.2/ 072					96		•	
VB2.2/ 073					106		136	•
VB2.2/ 074					116			•
VB2.2/ 075					126			•
VB2.2/ 076					136			•
VB2.2/ 077					156		136	•
VB2.2/ 078	176	•						
VB2.2/ 079	196	•						
VB2.2/ 080	246	•						

✓ - Ex-stock • - Against Order | Ordering Example:Code - Quantity | VB2.2/ 040 - 4 Pcs

VB