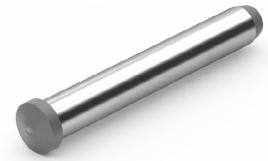
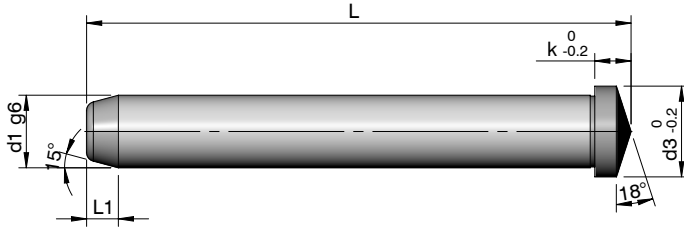


VD2.1

18° Head

Raw Material: EN 36
Hardness:56-60HRC



Code	d1	d3	k	L	L1	Stock
VD2.1/ 001	8	10	3	40	4	•
VD2.1/ 002				50		•
VD2.1/ 003				60		•
VD2.1/ 004				80		•
VD2.1/ 005				100		•
VD2.1/ 006	10	12	3	40	4	•
VD2.1/ 007				60		•
VD2.1/ 008				80		•
VD2.1/ 009				100		•
VD2.1/ 010				120		•
VD2.1/ 011	12	16	6	60	7	•
VD2.1/ 012				80		•
VD2.1/ 013				100		•
VD2.1/ 014				120		•
VD2.1/ 015				140		•
VD2.1/ 016				160		•
VD2.1/ 017				60		•
VD2.1/ 018	80	•				
VD2.1/ 019	14	18	8	100	7	•
VD2.1/ 020				120		•
VD2.1/ 021				140		•
VD2.1/ 022				160		•
VD2.1/ 023				100		•
VD2.1/ 024	120	•				
VD2.1/ 025	16	20	8	140	7	•
VD2.1/ 026				160		•
VD2.1/ 027				180		•
VD2.1/ 028	200	•				
VD2.1/ 029	18	22	8	100	7	•
VD2.1/ 030				120		•
VD2.1/ 031				140		•
VD2.1/ 032				160		•
VD2.1/ 033				180		•
VD2.1/ 034				200		•
VD2.1/ 035				240		•

Code	d1	d3	k	L	L1	Stock
VD2.1/ 036	20	24	8	100	7	•
VD2.1/ 037				120		•
VD2.1/ 038				140		•
VD2.1/ 039				160		•
VD2.1/ 040				180		•
VD2.1/ 041				200		•
VD2.1/ 042				240		•

VD