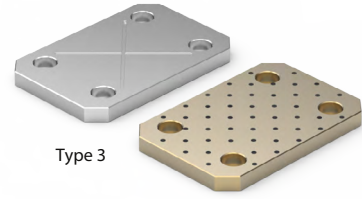


**VD2.15**

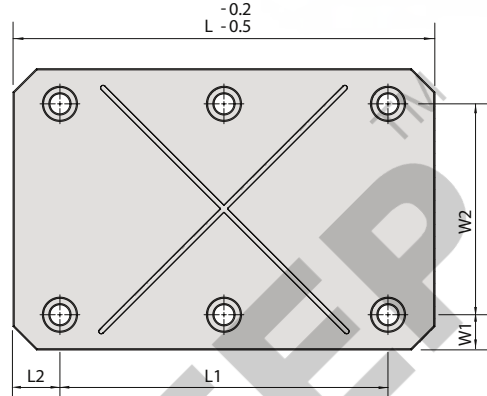
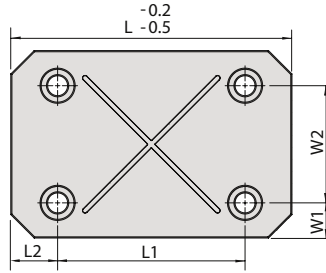
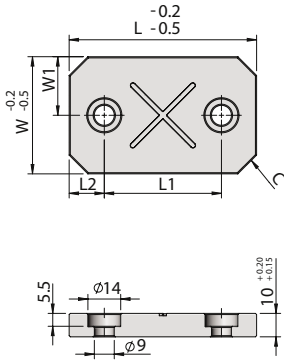
Material	Hardness
Alloy Steel	56-60 HRC/48-52 HRC
Bronze with Graphite	HB190 - 210



Type 1

Type 2

Type 3



VD

Code		L	L1	L2	W	W1	W2	No Of Screw Holes	Type	C	Stock
Steel	Oiless										
VD2.15/ 001 - S	VD2.15/ 001 - O	40	Centre		30	Centre		1		5	•
VD2.15/ 002 - S	VD2.15/ 002 - O	60	40	10	30	15					•
VD2.15/ 003 - S	VD2.15/ 003 - O				40	20					
VD2.15/ 004 - S	VD2.15/ 004 - O	80	50		30	15		2(1)	1	8	•
VD2.15/ 005 - S	VD2.15/ 005 - O				40	20					
VD2.15/ 006 - S	VD2.15/ 006 - O				50	25					
VD2.15/ 007 - S	VD2.15/ 007 - O				60	30					
VD2.15/ 008 - S	VD2.15/ 008 - O	100	70	15	40	20					•
VD2.15/ 009 - S	VD2.15/ 009 - O				50	25					
VD2.15/ 010 - S	VD2.15/ 010 - O				60	30					
VD2.15/ 011 - S	VD2.15/ 011 - O				80	15	50	4(2)	2		•
VD2.15/ 012 - S	VD2.15/ 012 - O				100	70					
VD2.15/ 013 - S	VD2.15/ 013 - O	120	80		50	25		2(1)	1		•
VD2.15/ 014 - S	VD2.15/ 014 - O				60	30					
VD2.15/ 015 - S	VD2.15/ 015 - O				80		50	4(2)	2		
VD2.15/ 016 - S	VD2.15/ 016 - O				100	15	70				
VD2.15/ 017 - S	VD2.15/ 017 - O				120	90					
VD2.15/ 018 - S	VD2.15/ 018 - O	150	110	20	60	30		2(1)	1	10	•
VD2.15/ 019 - S	VD2.15/ 019 - O				80		50	4(2)	2		
VD2.15/ 020 - S	VD2.15/ 020 - O				100	70					
VD2.15/ 021 - S	VD2.15/ 021 - O				120	90					
VD2.15/ 022 - S	VD2.15/ 022 - O	180	140		80	15	50	6(3)	3		•
VD2.15/ 023 - S	VD2.15/ 023 - O				100		70				
VD2.15/ 024 - S	VD2.15/ 024 - O				120		90				
VD2.15/ 025 - S	VD2.15/ 025 - O				100		70				
VD2.15/ 026 - S	VD2.15/ 026 - O	200	160		120	90					

✓ - Ex-stock • - Against Order | Ordering Example: Code- Quantity | VD2.15/ 026 - S - 8 Pcs