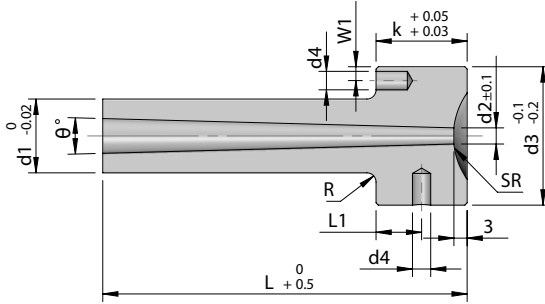


VA3.2

Raw Material: OHNS
Hardness: 52-54 HRC

Raw Material: Hot Die Steel (H-11/H-13)
Hardness: Surface Nitrided to 60-62 HRC Core 45-50 HRC



VA

Code		d1	d2	d3	d4	L	L1	W1	k	SR	R	θ	Stock
OHNS	H13 (HDS)												
VA3.2/ 001-C	VA3.2/ 001-H	16	3.5	30	4	40	10	3.5	20	0	2	3°	●
VA3.2/ 002-C	VA3.2/ 002-H					50							●
VA3.2/ 003-C	VA3.2/ 003-H					60							●
VA3.2/ 004-C	VA3.2/ 004-H					70							●
VA3.2/ 005-C	VA3.2/ 005-H					80							●
VA3.2/ 006-C	VA3.2/ 006-H					90							●
VA3.2/ 007-C	VA3.2/ 007-H					100							●
VA3.2/ 008-C	VA3.2/ 008-H					120							●
VA3.2/ 009-C	VA3.2/ 009-H					140							●
VA3.2/ 010-C	VA3.2/ 010-H					16							3.5
VA3.2/ 011-C	VA3.2/ 011-H	50	●										
VA3.2/ 012-C	VA3.2/ 012-H	60	●										
VA3.2/ 013-C	VA3.2/ 013-H	70	●										
VA3.2/ 014-C	VA3.2/ 014-H	80	●										
VA3.2/ 015-C	VA3.2/ 015-H	90	●										
VA3.2/ 016-C	VA3.2/ 016-H	100	●										
VA3.2/ 017-C	VA3.2/ 017-H	120	●										
VA3.2/ 018-C	VA3.2/ 018-H	140	●										
VA3.2/ 019-C	VA3.2/ 019-H	16	3.5	30	4		40	10	3.5	20	16	2	
VA3.2/ 020-C	VA3.2/ 020-H					50	●						
VA3.2/ 021-C	VA3.2/ 021-H					60	●						
VA3.2/ 022-C	VA3.2/ 022-H					70	●						
VA3.2/ 023-C	VA3.2/ 023-H					80	●						
VA3.2/ 024-C	VA3.2/ 024-H					90	●						
VA3.2/ 025-C	VA3.2/ 025-H					100	●						
VA3.2/ 026-C	VA3.2/ 026-H					120	●						
VA3.2/ 027-C	VA3.2/ 027-H					140	●						
VA3.2/ 028-C	VA3.2/ 028-H					16	3.5						30
VA3.2/ 029-C	VA3.2/ 029-H	50	●										
VA3.2/ 030-C	VA3.2/ 030-H	60	●										
VA3.2/ 031-C	VA3.2/ 031-H	70	●										
VA3.2/ 032-C	VA3.2/ 032-H	80	●										
VA3.2/ 033-C	VA3.2/ 033-H	90	●										
VA3.2/ 034-C	VA3.2/ 034-H	100	●										
VA3.2/ 035-C	VA3.2/ 035-H	120	●										
VA3.2/ 036-C	VA3.2/ 036-H	140	●										